



"Me quiero ir a estudiar a Barcelona"

Sesión Informativa
Online 4 Abril 2018



Cruzando el Charco

BIENVENIDOS



ANTES DE TU LLEGADA

Preparativos desde tu país

EL DÍA DE TU LLEGADA

Migración y llegada aeropuerto

INSTALARTE EN BCN

Tu primer mes viviendo en Barcelona

MIENTRAS ESTUDIAS

Prácticas y posibilidades de trabajo

ANTES DE VOLVER A CASA


Trámites finales



ANTES DE TU LLEGADA



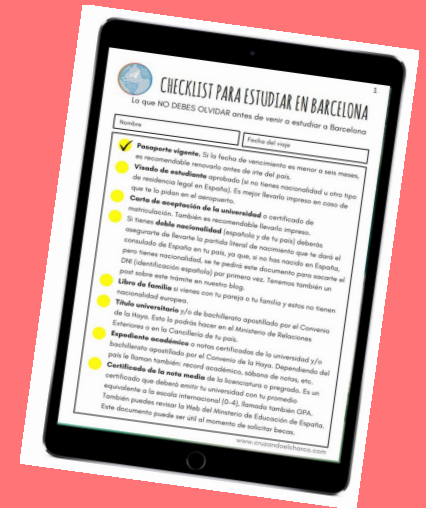
Comunitarios y Extracomunitarios

- Universidades, programa, becas
 - Visado
 - Legalización de documentos
 - Seguro o cobertura sanitaria
 - Pendientes (vivienda, moneda)
- 

VISADO

CONSULTAR REQUISITOS

Consulado de España en tu país (6 meses o 1 año).



PEDIR CITA

Solicitarla al menos 3 meses antes de venir. Para el día de la cita debes tener TODOS los documentos completos.



TRÁMITES

Legalización de documentos



DOCUMENTOS

- Título universitario.
- Expediente de notas universitarias.
- Nota media (GPA)



ENTIDADES

- Tu universidad
- Ministerio de Educación.
- Ministerio de Relaciones Exteriores o Cancillería.



COMPULSAS

- Copias fieles a los originales que obtienes en el consulado español de tu país.





EL DÍA DE TU LLEGADA AL AEROPUERTO

Comunitarios y Extracomunitarios

- Revisar el sello de entrada en migración
- Documentos para mostrar
- Transporte al centro de BCN

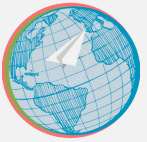
Documentos a mostrar en el aeropuerto



- Reserva de hotel / contrato de alojamiento / carta de invitación.
- Dinero para manutención (en efectivo, cuentas o tarjetas). Se solicitan alrededor de 600 euros mensuales.
- Carta de aceptación o matriculación de la universidad.
- Seguro médico
- Antecedentes penales

Nota: revisar que el sello de migración coincida con tu fecha de ingreso a España.





INSTALARTE EN BARCELONA

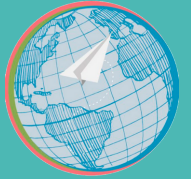
- Empadronamiento
- Certificado UE
- NIE / TIE (Tarjeta identidad extranjero)
- Registro consular
- Redes de apoyo



Requisitos NIE

- Solicitar cita previa.
- Formulario EX-17.
- Pagar tasa 790-012.
- 2 fotografías carnet
- Original y copia pasaporte con sello de entrada a Europa
- Carta de matrícula de la universidad
- Empadronamiento (padrón)





PRESUPUESTO



Coste de Vida BCN



VIVIENDA

- Habitación piso compartido: 300-500 mensuales.
- Piso o departamento: 750-1200 mensuales.



TRANSPORTE

- Metro/Bus/Tranvía: T-10 por 10,20 euros.
- Bicing: 48 euros anuales



COMIDA

- Mercado mensual: 80-100.
- Menú diario: de 9-12.
- Cena: 15-20.



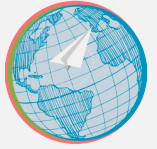
OCIO

- Telefonía: 12-25 mes
- Cine: 6-8.
- Disco: 10-20.
- Conciertos: 20-40.
- Gym: 25-60 mes.



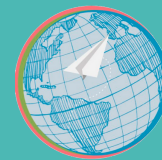
Presupuesto estimado mensual: 700- 1200 euros.





ANTES DE VOLVER A CASA

- 
- Cerrar contratos adquiridos
 - Legalizar y apostillar documentos
- 



¿TE AYUDAMOS?

Sorpresas para ti

15 €

ASESORÍA PERSONALIZADA

1 sesión online de 45 min sobre dudas antes de venir a Barcelona. Tres idiomas: español, portugués o inglés.

55 €

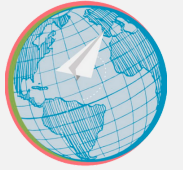
COMBO ASESORÍAS

- 2 asesorías personalizadas online de 45 min cada una, antes de tu llegada a Barcelona.
- 2 asesorías personalizadas presenciales de 45 min cada una, durante tu primer mes en Barcelona.

125 €

COMBO BIENVENIDA

- Traslado Aeropuerto-Alojamiento.
- Sim-card para móvil.
- Ticket de transporte T-10.
- 1 asesoría online o presencial de 45 min sobre dudas generales.
- 1 asesoría personalizada presencial en Barcelona para sacar NIE y Empadronamiento. Asesoría válida durante el primer mes en BCN.



¡Gracias!

Visítanos en:
www.cruzandoelcharco.com